

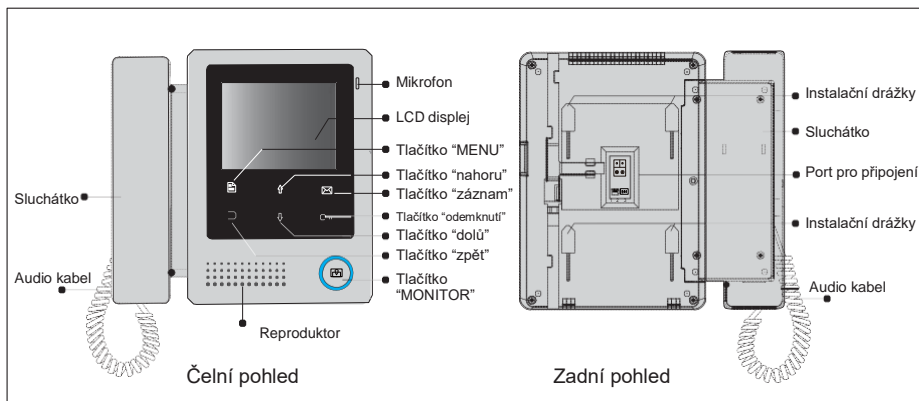
Video - aparát PEGAS

Uživatelský manuál




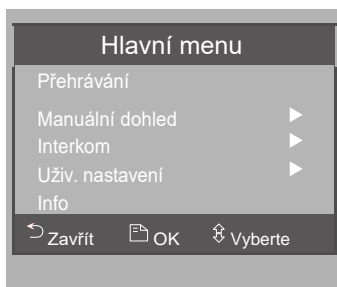
Úvod

Části a funkce



Hlavní menu

Hlavní menu je výchozím místem pro používání všech aplikací vašeho monitoru. Pro přístup do menu stiskněte tlačítko **Menu** 




Základní ovládací prvky

Zahájení konverzace s návštěvníkem

- Stiskněte *vyzváněcí tlačítko* na dveřní stanici. Monitor začne zvonit a na displeji uvidíte návštěvníka. V případě, že není zahájen hovor, automaticky se po 30 sekundách ukončí vyzvánění a přenášení obrazu z dveřní stanice.

- Zvedněte sluchátko pro komunikaci s návštěvníkem, maximální délka hovoru je 90 s. Komunikaci ukončíte položením sluchátka. Je-li v systému zapojeno více monitorů, zahájení konverzace kterýmkoliv z nich automaticky dočasně (po dobu konverzace) vypne ostatní monitory.

Odemknutí dveří

Během vyzvánění dveřní stanice nebo při využití funkce *Monitorování vstupu* stiskněte tlačítko **ODEMKNUTÍ**  čímž dojde k odemknutí dveřního zámku.

Vstup do paměti

Během pohotovostního režimu stiskněte tlačítko **ZÁZNAM** nebo v hlavním menu zvolte „Přehrávání“. Funkce dostupná pouze, pokud je v systému zapojen patřičný paměťový modul.

Monitorování vstupu

Během pohotovostního (standby) režimu monitoru stiskněte tlačítko **MONITOR** (nebo v hlavním menu zvolte funkci Dohled), na displeji spatříte venkovní scénu. V případě více dveřních stanic v systému zvolte v hlavním menu monitoru funkci **Manuální dohled**, rozhraní pro výběr zobrazované dveřní stanice. Zvolte **Kamera 1 ...** pro zobrazení scény z první dveřní stanice. Obdobný postup (**Kamera 2 ...**, **Kamera 3 ...**, **Kamera 4 ...**) platí také pro zbývající dveřní stanice. Monitorování ukončíte opětovným stiskem tlačítka **MONITOR**.

Funkce Interkom

Interkom může být zahájen kterýmkoliv monitorem, je-li více monitorů v systému. Během pohotovostního režimu zvedněte sluchátko, automaticky se zvolí položka **Interkom** v hlavním menu, stiskněte tlačítko **MENU** pro výběr této funkce.

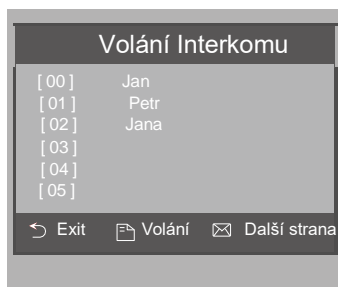
Interkom hovor: Uživatel jednoho bytu může zavolat uživatelům v jiných bytech zapojených do systému. Seznam uživatelů se vytvoří automaticky. Zvolte uživatele, kterém chcete zavolat, tlačítka šipek zde slouží k posunu v seznamu. Následně stiskněte tlačítko **MENU** pro volání uživateli.

Poznámka:

1. Opětovným stiskem tlačítka "MENU " můžete znovu volat uživateli.

Vnitřní volání: Je-li v jednom bytě instalováno více monitorů, zvolte funkci „Vnitřní volání“, všechny monitory v bytě začnou vyzvánět. Kterýkoliv monitor může volání zvednout a zahájit komunikaci, ostatní monitory tak přestanou zvonit.

Volání recepce: Monitor může být označen jako **recepce**, čímž se na tento monitor dovolávají ostatní monitory přímou volbou.



Základní nastavení

Nastavení vyzvánění

Zvolte **Uživ. nastavení** v hlavním menu. Zvolte **Vyzvánění dveřní stanice / Vyzvánění Interkomu / vyzvánění chodby**. Na výběr máte z 12ti vyzváněcích melodií. Stiskem tlačítka **MENU** nastavení uložíte a vrátíte se do hlavního menu.

Vyzvánění dveř. stanice: vyzváněcí melodie pro volání z dveřní stanice

Vyzvánění interkomu: vyzváněcí melodie pro volání z jiného bytu

Vyzvánění chodby: vyzváněcí melodie pro zvonění z chodby

